

天然セラミック混抄 | 奉書和紙

# 遠赤保鮮紙(小)

- サイズ 約13×18cm
- 100枚入 1,400円(1枚当り14円)
- ◆無蛍光奉書和紙を使用しております。
- 吸水性の高い長繊維バルブを使用しております。
- セラミックのもつ保水性が、素材から発生する老化促進ガスを速やかに吸着。鮮度を保ち、乾燥や変色を防ぎます。
- 霧吹きなどで、よく湿らせてご使用ください。

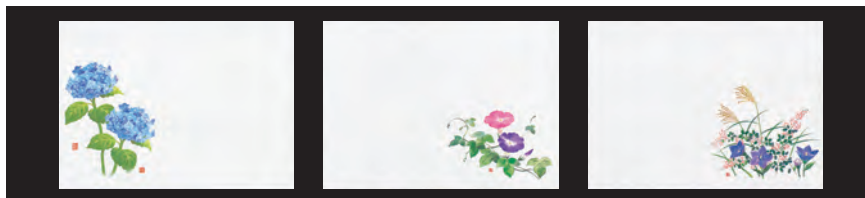
機能  
和紙



19-388-01(64559)  
梅(1月~3月)

19-388-02(64560)  
桜(3月~4月)

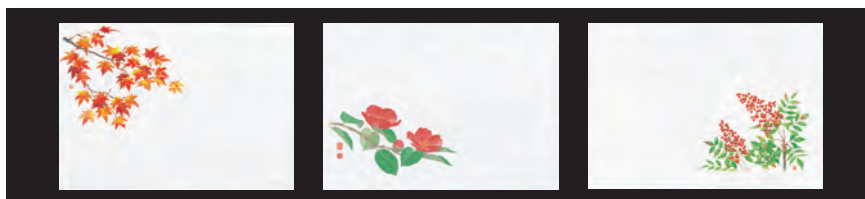
19-388-03(64561)  
菖蒲(4月~5月)



19-388-04(64591)  
紫陽花(6月~7月)

19-388-05(64562)  
朝顔(7月~8月)

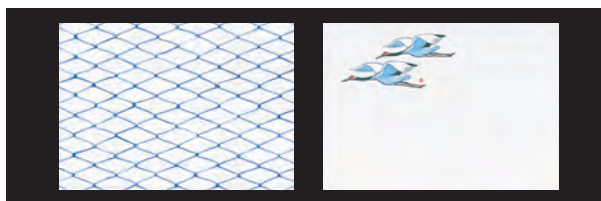
19-388-06(64564)  
秋草(8月~9月)



19-388-07(64563)  
紅葉(10月~11月)

19-388-08(64594)  
椿(11月~2月)

19-388-09(64565)  
南天(12月~1月)



19-388-10(64557)  
網

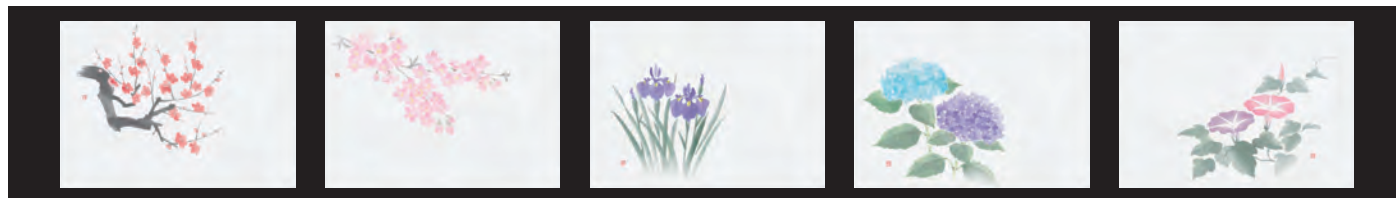
19-388-11(64558)  
鶴

天然セラミック混抄 | 奉書和紙

# 四季彩鮮度保持紙

- サイズ 約13×18cm
- 100枚入 1,400円(1枚当り14円)
- ◆無蛍光奉書和紙を使用しております。
- 吸水性の高い長繊維バルブを使用しております。
- セラミックのもつ保水性が、素材から発生する老化促進ガスを速やかに吸着。鮮度を保ち、乾燥や変色を防ぎます。
- 霧吹きなどで、よく湿らせてご使用ください。
- 彩度を抑えた色調で仕上げております。(敷紙)としてもご使用いただけます。

機能  
和紙



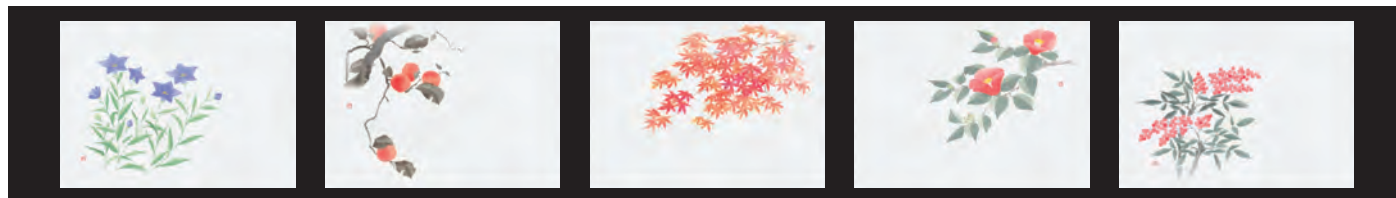
19-388-12(69001)  
梅(1月~3月)

19-388-13(69003)  
桜(3月~4月)

19-388-14(69005)  
菖蒲(4月~5月)

19-388-15(69007)  
紫陽花(6月~7月)

19-388-16(69009)  
朝顔(7月~8月)



19-388-17(69011)  
桔梗(8月~9月)

19-388-18(69015)  
柿(9月~11月)

19-388-19(69013)  
紅葉(10月~11月)

19-388-20(69017)  
椿(11月~2月)

19-388-21(69019)  
南天(12月~1月)

【ご使用上の注意】 食用色素インキを使用しておりませんので、直接お料理を盛りつける時は、必ず印刷部分 avoider かOPクリアシートをご使用ください。

※上記価格は税抜き価格です。

調理道具  
せいろ

鍋  
コンロ

うどん  
そば

竹製品

銀彩  
金彩

弁当

碗  
飯器

皿  
料理箱

盛り  
込

ピエツエ

小鉢  
珍味入

酒の器

演出小物

紙製品

卓上用品

什器

サイン

浴場用品

説明  
注意

品名検索

番号検索